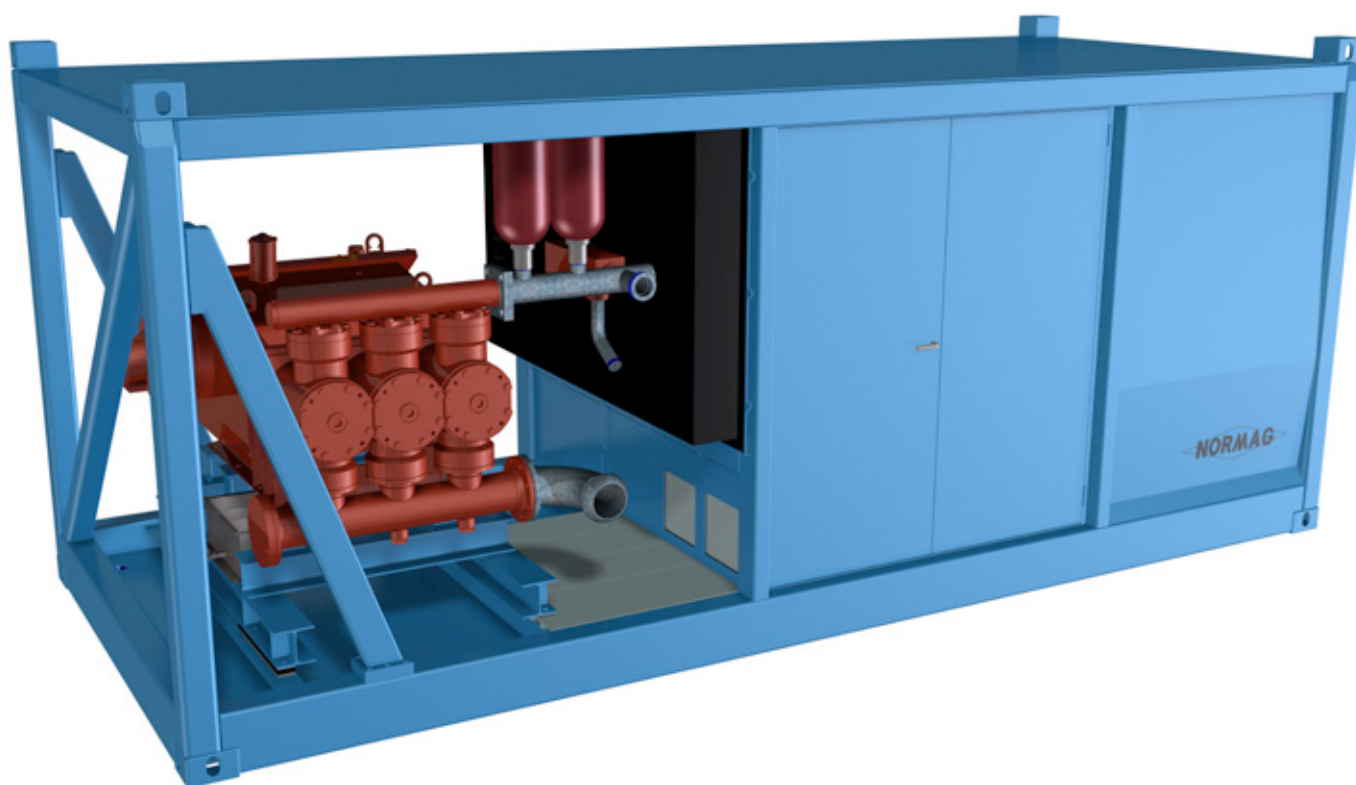


**Unsere Vision ist die Entwicklung und Produktion hochwertiger Anlagen für die grabenlose Bauindustrie und die Lieferung kundenspezifischer Produktlösungen zu einem konkurrenzfähigen Preis.**

Wir planen und entwickeln jede Anlage individuell als Teil des äußerst komplexen Bohrprozesses. Dies resultiert in einem weitestgehend automatisierten Betrieb der Anlagen und einer Minimierung des erforderlichen Personaleingriffs.

Die ausschließliche Verwendung von Bauteilen höchster Qualität reduziert die Kosten für Wartung und Reparaturen erheblich. Kombiniert mit den sehr wirtschaftlichen Transportlösungen ermöglichen unsere Anla-

**NORMAG HOCHDRUCKPUMPE 250 - NHP 250C**

Die „Normag Hochdruckpumpe“ ist eine halbselbstständige Einheit. Die Trinity Triplex-Pumpen wurden anhand der neuesten Einsichten entworfen und weisen ein ausgezeichnetes Leistungs-/Gewichts-Verhältnis auf. Alle Trinity Triplex-Pumpen haben standardmäßig einen maximalen Betriebsdruck von 8800 bar mit einer größtmöglichen Liner-Abmessung bei einer maximalen Durchflussrate. Die Pumpe wird komplett hydraulisch angetrieben und das resultiert in einer kompromisslosen Regelung von Pumpengeschwindigkeit, Durchflussrate und Betriebsdruck.

Komplett im eigenen Haus hergestellt!

**NORMAG®**

## Merkmale NHP 250C

- Kein speziell ausgebildetes Bedienungspersonal erforderlich
- Verdrahtete oder drahtlose Fernbedienung mit 77"-Touchscreen für umfassende Datenanzeige
- Anzeige des Drucks am Sauganschluss über Messuhr
- Aktive & passive Pulsationsdämpfung in Druck- und Saugleitung
- Hochdruckleitung mit rückstellbarem Überdruckventil geschützt
- Einfacher Zugang für Wartung und Reinigung



## Technische Daten

Nenndurchfluss	1.200 bis 3.000 l/Min (320 - 790 Gal/min)
Nenndruck	45 bis 120 bar (650 - 1.740 PSI)
Schlammpumpe	Trinity Triplex TP-250 HDD
Antrieb	2x SAI Hydraulikmotor, direkt auf der Kurbelachse montiert
Liner-Waschpumpe	230V Kreisel-Bilgenpumpe einer Premiummarke
Leistungsanschlüsse	Saugseite Perrot/Kardan 6", Druckseite Ölfeld Hammer Union 3"-4"
Antrieb	Deutz 360 kW (480 hp)
Emissionen	Erfüllt die aktuellen EU/EPA-Vorschriften
Konstruktionstyp	ISO-Container, erfüllt die CSC-Anforderungen
Transportabmessungen	6,1 x 2,5 x 2,6 m (20' x 8'2" x 8'6")
Transportgewicht	13.5000 kg (29.800 lb)
Beschichtung	Kugelstrahlverfahren auf das blanke Metall, Epoxy/PU-Lacksystembeschichtung

## Optionen

Drahtlose Fernbedienung

Automatisches Absperrventil in Saugleitung

Kundenspezifische Kombinationen von Durchfluss und Druck möglich

Andere Motormarke oder Emissionsvorschriften möglich

Ausführung als Skid oder Container zum Laden mit Haken/Kabel

Die Spezifikationen können ohne vorherige Ankündigung geändert werden.